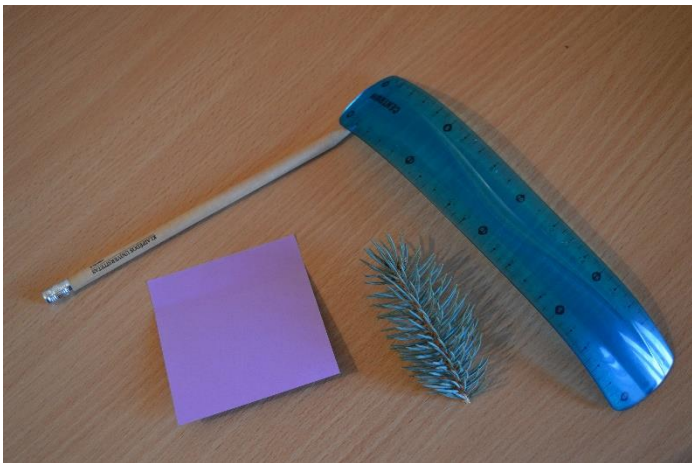


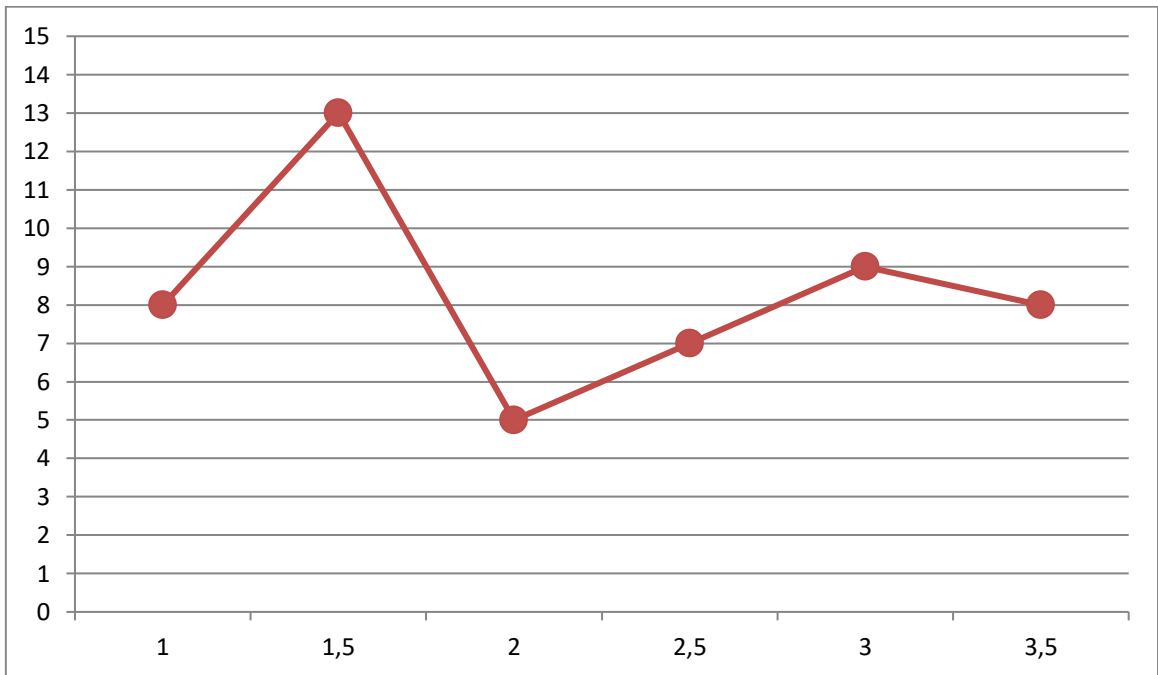
## IV B klasės mokinė Agnė Čepeliauskaitė

### PRAKTIKOS DARBAS

Aplinkos veiksnių įtakos požymiai raiškai tyrimas (variacinės kreivės)

- **Tikslas:** Nustatyti, kaip varijuoja eglės spyglių ilgis
- **Hipotezė:** Daugiausia vidutinio ilgio spyglių
- **Priemonės:** liniuotė, pieštukas, popieriaus lapelis, eglės šakelė
- **Darbo eiga:**
  - Surenkame 50 atsitiktinių vienos eglės spyglių
  - Surinkti spygliai išrikiuojami nuo mažiausio iki didžiausio
  - Nustatoma apytikslė eglės spyglių ilgio reakcijos norma – jų ilgių svyravimo ribos
  - Nustatoma kokių dažnumu pasikartoja skirtingų spyglių ilgis: suskaičiuojama, kelių spyglių ilgis patenka į pasirinktus ilgio intervalus
  - Tyrimo rezultatai surašomi į lentelę
  - Braižoma eglės spyglių variacinė kreivė





Spyglių ilgis, cm	1	1,5	2	2,5	3	3,5
Spyglių skaičius	8	13	5	7	9	8

**Išvada:** Daugiausia yra 1,5cm ilgio spyglių t.y. 13 spyglių. Daugiausia vidutinio ilgio spyglių